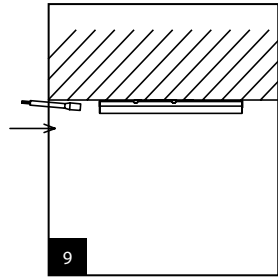
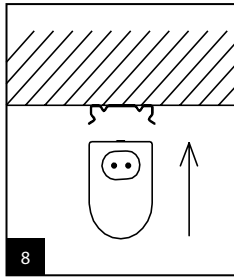
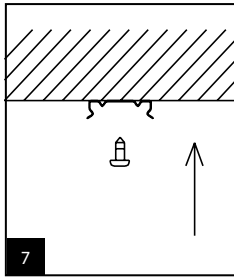
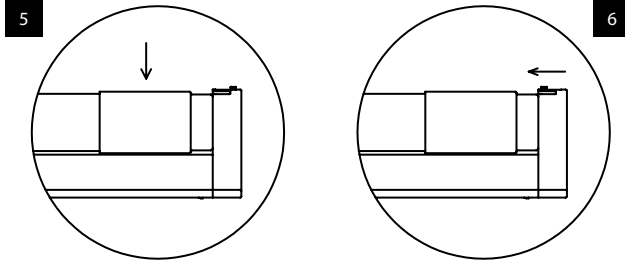
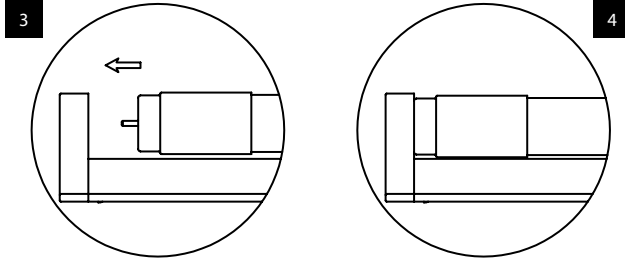
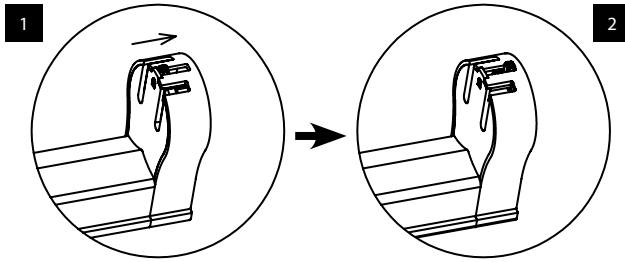


Z73551 Z73561 Z73571

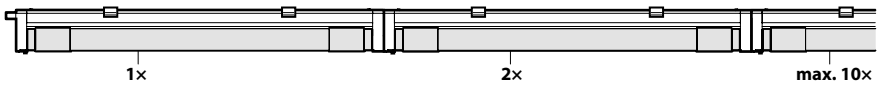
Z73552 Z73562 Z73572

GB	The T8 empty fixture for the LED tube
CZ	Svítidlo pro LED trubici T8
SK	Svietidlo pre LED trubicu T8
PL	Oprawa oświetleniowa do świetlówek LED T8
HU	T8 üres foglalat LED fénycsőhöz
SI	Svetilka za LED cev T8
RS HR BA ME	T8 prazno grlo za LED cijev
DE	Leuchte für LED-Schlauch T8
UA	Світильник для світлодіодної трубки Т8
RO	Lampă pentru tub LED T8
LT	Tuščias T8 šviesos diodų (LED) lempos tvirtinimas
LV	T8 tukšs fiksators LED caurulei
EE	T8 tühi paigaldis LED-torule
BG	Шина Т8 за LED пупа

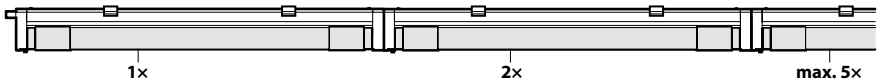




1x LED



2x LED



GB | The T8 empty fixture for the LED tube

LED luminaire is designed for indoor use to be mounted on a solid base.
Ingress Protection IP20 – for indoor use.

MOUNTING

- 1–2. Turn on the buckle along with the direction in picture 1.
- 3–4. Read the L/N both for the fixture and T8 Tube. Insert T8 Tube into the fixture, make sure the L/N is matching.
- 5–6. Lock the buckle.
 7. Fix the bracket on wall by screws.
 8. Fix the fixture to the prepared bracket.
 9. Connect the cable plug to fixture. Turn on the power supply.

WARNING

- Luminaire is suitable entirely for fixed mounting.
- The luminaire can be connected only to the electric distribution network, whose installation and protection complies with the applicable standards.
- Before any manipulation or servicing of the luminaire disconnect the luminaire from AC power. This operation can be carried out only by an authorized person.
- In case of any damage to any part of the luminaire, don't use it.
- Don't change inner wiring of the luminaire.
- Installation only by persons with electro technical knowledge and experience.
- Do not use a dimmer to operate this luminaire.
- Ensuring the main power source is turned off.
- Caution, risk of electric shock.
- Lamps are replaceable.

Emos spol s.r.o. declares that the Z73551, Z73552, Z73561, Z73562, Z73571, Z73572 is in compliance with the essential requirements and other relevant provisions of Directive. The device can be freely operated in the EU. The Declaration of Conformity can be found at <http://www.emos.eu/download>.



Do not dispose with domestic waste. Use special collection points for sorted waste. Contact local authorities for information about collection points. If the electronic devices would be disposed on landfills, dangerous substances may reach groundwater and subsequently food chain, where it could affect human health.

CZ | Svítidlo pro LED trubici T8

LED svítidlo je určeno k montáži na pevný podklad do vnitřních prostor.
Krytí: IP20 – pro vnitřní prostředí.

MONTÁŽ

- 1–2. Posuňte zámek ve směru dle obrázku 1.
- 3–4. Prosíme držte se předepsaných schémat zapojení pro zajištění elektrické bezpečnosti. Ujistěte se, že napájená strana LED trubice je vložena do napájené patice svítidla. Při nesprávném zapojení hrozí zničení LED trubice.
- 5–6. Zajistěte zámek ve směru dle obrázku 6.
 7. Upevněte držák na stěnu pomocí šroubků.
 8. Upevněte svítidlo do připravených držáků.
 9. Připojte napájecí kabel ke svítidlu a zapněte přívod elektrické energie.

UPOZORNĚNÍ

- Svítidlo je vhodné výhradně pro pevnou montáž.
- Svítidlo lze připojit pouze do elektrické sítě, jejíž instalace a jističení odpovídá platným normám.
- Před jakýmkoliv zásahem do svítidla nebo prováděním údržby a servisu je nutno svítidlo odpojit od elektrické sítě. Tuto činnost smí provádět pouze osoba ZNALÁ ve smyslu platných vyhlášek o způsobilosti k činnosti.
- V případě poškození jakékoli části svítidla svítidlo okamžitě vyřadte z provozu
- Nijak nezasahujte do vnitřního zapojení svítidla.
- Práce na elektrických zařízeních smí provádět pouze osoba s patřičnou kvalifikací.
- Nepoužívejte stmívač k ovládní svítidla.
- Před jakoukoliv manipulací se svítidlem vypněte přívod elektrické energie.
- Pozor, nebezpečí úrazu elektrickým proudem.
- Vyměnitelné světelné zdroje.

EMOS spol. s r.o. prohlašuje, že Z73551, Z73552, Z73561, Z73562, Z73571, Z73572 je v shodě se základními požadavky a dalšími příslušnými ustanoveními směrnice. Zařízení lze volně provozovat v EU. Prohlášení o shodě lze najít na webových stránkách <http://www.emos.eu/download>.



Nevyhazujte elektrické spotřebiče jako netříděný komunální odpad, použijte sběrná místa tříděného odpadu. Pro aktuální informace o sběrných místech kontaktujte místní úřady. Pokud jsou elektrické spotřebiče uloženy na skládkách odpadků, nebezpečné látky mohou prosakovat do podzemní vody a dostat se do potravního řetězce a poškozovat vaše zdraví.

SK | Svietidlo pre LED trubicu T8

LED svietidlo je určené na montáž na pevný podklad do vnútorných priestorov.

Krytie: IP20 – pre vnútorné prostredie.

MONTÁŽ

1–2. Posuňte zámok v smere podľa obrázku 1.

3–4. Prosíme držte sa predpísaných schém zapojenia pre zaistenie elektrickej bezpečnosti. Uistite sa, že napájaná strana LED trubice je vložená do napájanej päťice svietidla. Pri nesprávnom zapojení hrozí zničenie LED trubice.

5–6. Zaisťte zámok v smere podľa obrázku 6.

7. Upevnite držiak na stenu pomocou skrutiek.

8. Upevnite svietidlo do prípravených držiakov.

9. Pripojte napájací kábel ku svietidlu a zapnite prívod elektrickej energie.

UPOZORNENIE

• Svietidlo je vhodné výhradne pre pevnú montáž.

• Svietidlo možno pripojiť iba do elektrickej siete, ktorej inštalácia a istenie zodpovedá platným normám.

• Pred akýmkoľvek zásahom do svietidla alebo vykonávaním údržby a servisu je nutné svietidlo odpojiť od elektrickej siete.

• Túto činnosť môže vykonávať iba osoba ZNALÁ v zmysle platných vyhlášok o spôsobilosti k činnostiam.

• V prípade poškodenia akejkoľvek časti svietidla svietidlo okamžite vyraďte z prevádzky

• Nijako nezasahujte do vnútorného zapojenia svietidla

• Práce na elektrických zariadeniach smie vykonávať iba osoba s patričnou kvalifikáciou.

• Nepoužívajte stmievač na ovládanie svietidla.

• Pred akoukoľvek manipuláciou so svietidlom vypnite prívod elektrickej energie.

• Pozor, nebezpečenstvo úrazu elektrickým prúdom.

• Vymeniteľné svetelné zdroje.

EMOS spol. s r.o. prehlasuje, že Z73551, Z73552, Z73561, Z73562, Z73571, Z73572 je v zhode so základnými požiadavkami a ďalšími príslušnými ustanoveniami smernice. Zariadenie je možné volne prevádzkovať v EÚ. Prehlásenie o zhode možno nájsť na webových stránkach <http://www.emos.eu/download>.



Nevyhazujte elektrické spotřebiče ako netriedený komunálny odpad, použite zberné miesta triedeného odpadu. Pre aktuálne informácie o zberných miestach kontaktujte miestne úřady. Pokiaľ sú elektrické spotřebiče uloženy na skládkách odpadkov, nebezpečné látky môžu presakovat do podzemnej vody a dostať sa do potravinového reťazca a poškozovať vaše zdravie.

PL | Oprawa oświetleniowa do świetlówek LED T8

Oprawa oświetleniowa LED jest przeznaczona do montażu na twardym podłożu w pomieszczeniach wewnętrznych.

Stopień ochrony: IP20 – dla środowiska wewnętrznego.

MONTAŻ

1–2. Przesuwamy zamek w kierunku, jak na rysunku 1.

3–4. Aby zapewnić bezpieczeństwo elektryczne prosimy przestrzegać zalecanych schematów podłączenia. Sprawdzamy, czy zasilana strona świetlówki LED jest włożona do zasilanego gniazda w oprawie. Przy błędnym podłączeniu grozi zniszczenie świetlówki LED.

5–6. Zamek blokujemy przesuwając go w kierunku, jak na rysunku 6.

7. Uchwyt mocujemy do ściany za pomocą wkrętów.

8. Oprawę oświetleniową mocujemy do przygotowanych uchwytów.

9. Do oprawy podłączamy przewód zasilający i włączamy doprowadzenie energii elektrycznej.

UWAGA

• Oprawa oświetleniowa jest przeznaczona wyłącznie do montażu na stałe.

• Oprawę oświetleniową można podłączyć wyłącznie do sieci elektrycznej, której wykonanie i zabezpieczenie odpowiada obowiązującym normom.

• Przed jakąkolwiek ingerencją do oprawy oświetleniowej albo wykonaniem konserwacji i servisu trzeba odłączyć oprawę oświetleniową od sieci elektrycznej. Tę czynność może wykonać tylko osoba PRZYUCZONA w znaczeniu obowiązujących rozporządzeń dotyczących kwalifikacji zawodowych.

- W przypadku uszkodzenia jakiegokolwiek części oprawy oświetleniowej, należy natychmiast wyeliminować taką oprawę oświetleniową z dalszego użytkowania
- W żaden sposób nie ingerujemy do wewnętrznych połączeń w oprawie oświetleniowej
- Prace przy urządzeniach elektrycznych może wykonywać tylko osoba posiadająca wymagane kwalifikacje.
- Do sterowania tym źródłem światła nie stosujemy ściemniacza.
- Przed jakąkolwiek manipulacją przy tym źródle światła wyłączamy doprowadzenie energii elektrycznej.
- Uwaga, niebezpieczeństwo porażenia prądem elektrycznym.
- Wymienialne źródło światła.

Emos spol. s r.o. oświadcza, że wyrób Z73551, Z73552, Z73561, Z73562, Z73571, Z73572 jest zgodny z wymaganiami podstawowymi i innymi, właściwymi postanowieniami dyrektywy. Urządzenie można bez ograniczeń użytkować w UE. Deklaracja zgodności znajduje się na stronach internetowych <http://www.emos.eu/download>.



Zgodnie z przepisami Ustawy o ZSEiE zabronione jest umieszczanie łącznie z innymi odpadami zużytego sprzętu oznakowanego symbolem przekreślonego kosza. Użytkownik, chcąc pozbyć się sprzętu elektronicznego i elektrycznego, jest zobowiązany do oddania go do punktu zbierania zużytego sprzętu. W sprzęcie nie znajdują się składniki niebezpieczne, które mają szczególnie negatywny wpływ na środowisko i zdrowie ludzi.

HU | T8 üres foglalat LED fénycsőhöz

A LED-es lámpatest beltéri felhasználásra készült. Szilárd alaplaztra kell felszerelni. Beltéri használatra IP20-as védettség.

FELSZERELÉS

- 1–2. Csúsztassa a zárszerkezetet az 1. ábrán jelzett irányba.
- 3–4. Kérjük, hogy saját biztonsága érdekében kövesse a bekötési ábrát! Győződjön meg róla, hogy a LED fénycső tápellátással rendelkező végét a lámpatest tápellátással rendelkező foglalatába helyezte. A helytelen behelyezés a LED fénycső károsodásához vezethet.
- 5–6. Rögzítse a zárszerkezetet úgy, hogy a 6. ábrán jelzett irányba csúsztatja.
7. Rögzítse a konzolt a falra csavarokkal.
8. Rögzítse a lámpatestet az előkészített konzolokra.
9. Csatlakoztassa a tápkábel a lámpatesthez, majd kapcsolja be a tápellátást.

VIGYÁZAT

- A lámpatest csak rögzített felszerelésre alkalmas.
- A lámpatest csak olyan elektromos elosztó hálózatra kapcsolható, melynek kialakítása és védettsége megfelel a vonatkozó szabványoknak.
- Mielőtt bármilyen beavatkozást, szervizelést végezne a lámpatesten, válassza le a hálózati feszültségről. Ezt a műveletet csak arra felhatalmazott szakember végezheti.
- Ha a lámpatest bármelyik része megsérülne, ne használja tovább.
- Ne alakítsa át a lámpatest belső vezetékezését.
- A felszerelést csak tapasztalt és villanszerelésben jártas személy végezheti.
- Ne használjon fényerő-szabályozót a lámpa működtetéséhez.
- Bármilyen szerelési munka előtt kapcsolja le a hálózati áramellátást.
- Vigyázat, áramütés veszélye.
- A fényforrások cserélhetők.

Az Emos spol s.r.o. kijelenti, hogy az Z73551, Z73552, Z73561, Z73562, Z73571, Z73572 megfelel az irányelv alapvető követelményeinek és egyéb vonatkozó rendelkezéseinek. A készülék az EU teljes területén használható. A megfelelőségi nyilatkozat letölthető az alábbi honlapról: <http://www.emos.eu/download>.



Az elektromos készülékeket ne dobja a vegyes háztartási hulladék közé, használja a szelektív hulladékgyűjtő helyeket. A gyűjtőhelyekre vonatkozó aktuális információkért forduljon a helyi hivatalokhoz. Ha az elektromos készülékek a hulladéktárolókba kerülnek, veszélyes anyagok szivároghatnak a talajvízbe, melyek így bejuthatnak a táplálékláncba és veszélyeztethetik az Ön egészségét és kényelmét.

SI | Svetilka za LED cev T8

LED svetilka je predvidena za montažo na trdno podlago v notranje prostore. Zaščitni razred: IP20 – za notranje prostore

MONTAŽA

- 1–2. Ključavnico premaknite v smeri, prikazani na sliki 1.
- 3–4. Prosimo, da za zagotovitev električne varnosti upoštevate predpisane sheme priključitve. Preverite, ali je napajana stran LED cevi vstavljena v napajalno vnozje svetila. Pri nepravilni priključitvi grozi poškodovanje LED cevi.

- 5–6. Ključavnicu zavarujte v smeri, prikazani na sliki 6.
7. Nosilec na steno pritrđite s pomočjo vijakov.
8. Svetilo pritrđite v pripravljene nosilce.
9. Napajalni kabel priključite k svetilu in vklopite električno energijo.

OPOZORILO

- Svetilko je primerna izključno za fiksno montažo.
- Svetilko je možno priključiti le na električno omrežje, katerega instalacija in varovanje ustrezata veljavnim normam.
- Pred kakršnimkoli posegom v svetilko ali vzdrževanjem in servisiranjem je svetilko potrebno izključiti iz električnega omrežja. To dejavnost sme izvajati le oseba SEZNANJENA v smislu veljavnih uredb o usposobitvi za dejavnosti.
- V primeru poškodbe katerekakoli dela svetilke, svetilko takoj izklopite.
- V notranje vezje svetilke nikakor ne posegajte.
- Delo na električnih napravah lahko opravlja le ustrezno usposobljena oseba.
- Za upravljanje svetila ne uporabljajte zatemnilnika.
- Pred kakršnokoli manipulacijo s svetilko izklopite električno energijo.
- Pozor, nevarnost električnega udara.
- Zamenljivi svetlobni viri.

Emos spol.s r.o. izjavlja, da sta Z73551, Z73552, Z73561, Z73562, Z73571, Z73572 v skladu z osnovnimi zahtevami in drugimi z njimi povezanimi določbami direktive. Naprava se lahko prosto uporablja v EU. Izjava o skladnosti je del navodil ali pa jo lahko najdete na spletnih straneh <http://www.emos.eu/download>.



Električnih naprav ne odlagajte med mešane komunalne odpadke, uporabljajte zbirna mesta ločenih odpadkov. Za aktualne informacije o zbirnih mestih se obrnite na krajevne urade. Če so električne naprave odložene na odlagališčih odpadkov, lahko nevarne snovi pronicajo v podtalnico, pridejo v prehransko verigo in škodijo vašemu zdravju.

RS|HR|BA|ME | T8 prazno grlo za LED cijev

LED svetiljka je namijenjena za montažo na čvrstu podlogu kako u unutrašnjosti.
Stupanj zaštite: IP20 – za unutarnju uporabu.

MONTAŽA

- 1–2. Kliznite mehanizam bravice u smjeru naznačenom na slici 1.
- 3–4. Pridržavajte se propisanih električnih shema u svrhu zadovoljavanja sigurnosnih zahtjeva. Pazite na to da napajana strana LED cijevi bude umetnuta u donji dio svjetiljke s napajanjem. Neispravna orijentacija umetanja može dovesti do oštećenja LED cijevi.
- 5–6. Zaključajte mehanizam bravice tako da ga gurnete u smjeru naznačenom na slici 6.
7. Nosač pričvrstite na zid koristeći vijke.
8. Pričvrstite svjetiljku na pripremljene nosače.
9. Priključite kabel napajanja na svjetiljku i uključite napajanje.

UPOZORENJE

- Svjetiljka je pogodna samo za fiksnu montažu.
- Svjetiljka se može priključiti samo na električnu mrežu koja odgovara važećim propisima.
- Prije bilo kakve intervencije na svjetiljci ili provođenjem održavanja i servisiranja, svjetiljku iskopčajte iz mreže. Ove radnje smije provoditi samo osoba KVALIFICIRANA u smislu važećih propisa o kvalifikacijama potrebnim za određene djelatnosti.
- U slučaju oštećenja bilo kojeg dijela svjetiljke odmah je prestanite koristiti.
- Ne dirajte unutarnje ožičenje svjetiljke
- Ugradnju smije obavljati samo osposobljen električar s iskustvom u obavljanju zahvata na električnim uređajima.
- S ovom svjetiljkom ne koristite regulator jačine svjetla (dimer).
- Isključite glavno napajanje prije obavljanja bilo kakvih zahvata na svjetiljci.
- Pozor - rizik od strujnog udara.
- Izvori svjetlosti su zamjenjivi.

Emos spol.s r.o. izjavljuje da su uređaj Z73551, Z73552, Z73561, Z73562, Z73571, Z73572 sukladni osnovnim zahtjevima i ostalim važećim odredbama Direktive. Upotreba uređaja dopuštena je u zemljama članicama EU. Izjava o skladnosti nalazi se na adresi <http://www.emos.eu/download>.



Ne bacajte električne uređaje kao nerazvrstani komunalni otpad, koristite centre za sakupljanje razvrstanog otpada. Za aktualne informacije o centrima za sakupljanje otpada kontaktirajte lokalne vlasti. Ako se električni uređaji odlože na deponije otpada, opasne materije mogu prodrijeti u podzemne vode i ući u lanac ishrane i oštetiti vaše zdravlje.

DE | Leuchte für LED-Schlauch T8

Die LED-Leuchte ist für Benutzung auf festem Untergrund für Innenwendung bestimmt. Schutzart: IP20 – für Innenräume

MONTAGE

- 1–2. Das Schloss in der Richtung entsprechend der Abb. 1 verschieben.
- 3–4. Wir bitten Sie vorgeschriebene Anschlussschemen zur Sicherstellung der elektrischen Sicherheit zu beachten. Stellen Sie sicher, dass die spannungsversorgte Seite der LED-Röhre in den stromversorgten Leuchtssockel eingesetzt wird. Bei falschem Anschluss besteht die Gefahr, dass die LED-Röhre zerstört wird.
- 5–6. Das Schloss in der Richtung entsprechend der Abb. 6 verriegeln.
 7. Befestigen Sie den Halter mit Schrauben an die Wand.
 8. Die Leuchte in vorbereitete Halter befestigen.
 9. Das Versorgungskabel an die Leuchte anschließen und die Stromversorgung einschalten.

HINWEIS

- Die Leuchte ist ausschließlich für feste Montage bestimmt.
- Die Leuchte nur an ein elektrisches Netz anschließen, dessen Installation und Sicherung den gültigen Normen entspricht.
- Vor jedem Eingriff in die Leuchte oder bei Wartung und Service die Leuchte vom elektrischen Netz trennen. Diese Tätigkeit darf nur eine Person mit Kenntnissen im Sinne der gültigen Anordnungen und Befähigung zu diesen Arbeiten ausführen.
- Bei Beschädigung eines beliebigen Teils die Leuchte sofort aus dem Betrieb nehmen.
- Niemals in den inneren Anschluss der Leuchte eingreifen.
- Arbeiten an Elektrogeräten dürfen nur von Personen mit entsprechender Ausbildung durchgeführt werden.
- Keinen Dimmer zur Bedienung der Leuchte verwenden.
- Vor jeder Handhabung mit der Leuchte ist der Stromanschluss zu trennen.
- Achtung, Unfallgefahr durch elektrischen Strom.
- Auswechselbare Lichtquellen.

Die Firma Emos spol. s.r.o erklärt, dass Z73551, Z73552, Z73561, Z73562, Z73571, Z73572 mit den Grundanforderungen und den weiteren dazugehörigen Bestimmungen der EU-Richtlinie konform ist. Das Gerät kann innerhalb der EU frei betrieben werden. Die Konformitätserklärung finden Sie auf folgender Webseite: <http://www.emos.eu/download>.



Die Elektroverbraucher nicht als unsortierter Kommunalabfall entsorgen, Sammelstellen für sortierten Abfall bzw. Müll benutzen. Setzen Sie sich wegen aktuellen Informationen über die jeweiligen Sammelstellen mit örtlichen Behörden in Verbindung. Wenn Elektroverbraucher auf üblichen Mülldeponien gelagert werden, können Gefahrstoffe ins Grundwasser einsickern und in den Lebensmittelumlauf gelangen, Ihre Gesundheit beschädigen und Ihre Gemütlichkeit verderben.

UA | Світильник для світлодіодної трубки T8

Світлодіод призначений для установки на твердій основі для внутрішнього застосування.

Ступінь захисту: IP20 – для внутрішнього застосування.

УСТАНОВКА

- 1–2. Посуньте замок у напрямку, показаному на малюнку 1.
- 3–4. Будь ласка, дотримуйтеся назначених схем підключення, для забезпечення електробезпеки. Переконайтеся, чи сторона LED трубки, вставлена в гніздо живлення лампи. Коли неправильно підключити LED трубку, її можна знічити.
- 5–6. Забезпечить замок у напрямку, показаному на малюнку 6.
 7. Прикріпіть держак на стіну за допомогою гвинтів.
 8. Прикріпіть світильник до приготовлених держаків.
 9. Пріпојте парáјесі kabel ke svitidlu a увімкніть джерело живлення

ПОПЕРЕДЖЕННЯ

- Світильник призначений тільки для певної установки.
- Світильник може бути підключений тільки до електромережі, установка та захист котрого повинні відповідати вимогам діючих стандартів.
- До будь-якого втручання до світильника або його технічного обслуговування та сервісу, світильник повинен бути відключений від електромережі. Ця операція може бути виконана тільки обізнаною ОСОБОЮ зі змістом застосовних правил, що відносяться до критеріїв дієздатності у чинності.
- У разі пошкодження будь-якої частини світильника, ним не користуйтеся.
- Жодним способом не втручайтеся у внутрішню проводку світильника.
- Роботу на електрообладнанні може виконувати лише відповідна кваліфікована особа.
- Не використовуйте диммер для керування світильником.
- Перед будь-якою маніпуляцією зі світильником вимкніть постачання електроенергії.
- Обережно, небезпека ураження електричним струмом.
- Джерела світла можна замінити.

ТОВ «Емос спол.» повідомляє, що Z73551, Z73552, Z73561, Z73562, Z73571, Z73572 відповідає основним вимогам та іншим відповідним положенням Директиви. Пристроєм можливо користуватися в ЄС. Декларація відповідності являється частиною інструкції для користування або можливо її знайти на веб-сайті <http://www.emos.eu/download>.



Не викидуйте електричні пристрої як несортвані комунальні відходи, користуйтеся місцями збору комунальних відходів. За актуальною інформацією про місця збору звертайтеся до установ за місцем проживання. Якщо електричні пристрої розміщені на місцях з відходами, то небезпечні речовини можуть проникати до підземних вод і дістатися до харчового обігу та пошкоджувати ваше здоров'я.

RO | Lampă pentru tub LED T8

Lampa LED este destinată pentru montajul pe o suprafață solidă în spații interioare.

Protecție: IP20 – pentru mediu intern

MONTAJUL

1–2. Glisați blocajul conform ilustrației 1.

3–4. Vă rugăm să respectați schemele stabilite de conectare pentru obținerea siguranței electrice. Asigurați-vă că latura LED alimentată a tubului este introdusă în dulia alimentată a lămpii. În cazul conectării incorecte există pericolul distrugerii tubului LED.

5–6. Asigurați blocajul conform ilustrației 6.

7. Fixați suportul pe perete cu ajutorul șuruburilor.

8. Fixați lampa în suporturile pregătite.

9. Conectați cablul de alimentare la lampă și porniți alimentarea cu energie electrică.

AVERTIZARE

- Lampa este potrivită în exclusivitate pentru instalare fixă.
- Lampa se poate conecta doar la rețeaua electrică a cărei instalație și protecție corespunde normelor în vigoare.
- Înaintea oricărei intervenții ori efectuarea mentenanței și întreținerii lămpii, este necesară deconectarea de la rețeaua electrică. Această activitate o poate efectua doar o persoană INSTRUITĂ în sensul reglementărilor în vigoare privind capacitatea pentru aceste activități.
- În cazul deteriorării oricărei componente a lămpii aceasta trebuie scoasă din uz.
- Nu interveniți în nici un mod la conectarea internă a lămpii.
- Lucrările pe echipamente electrice le poate efectua doar o persoană cu calificare corespunzătoare.
- Nu folosiți dimmer pentru comanda lămpii.
- Înainte de orice manipulare cu lampa deconectați alimentarea cu energie electrică.
- Atenție, pericol de electrocutare.
- Surse de lumină înlocuibile.

Емос спол. с. р. л. декларире, че Z73551, Z73552, Z73561, Z73562, Z73571, Z73572 е в съответствие с изискванията за базис и други предвидени съответстващи директиви. Апаратът може да се използва свободно в ЕС. Декларацията за съответствие или може да се намери на страницата <http://www.emos.eu/download>.



Не арuncaйте електрическите отпадъци в общинските отпадъци, използвайте базите за приемане на сортирани отпадъци. За актуална информация относно базите за приемане на контактни органи на местни нива. Ако електрическите отпадъци са депозирани в общинските отпадъци, опасните вещества могат да попаднат в подземните води и да попаднат в хранителния верига и да навредят на здравето и комфорта на околната среда.

LT | Tuščias T8 šviestuos diodų (LED) lempos tvirtinimas

LED šviestuvus skirtas naudojimui patalpose, be to, turi būti montuojamas ant kieto pagrindo.

Apsaugos klasė IP20 – naudojimui patalpose

MONTAVIMAS

1–2. Pasukite tvirtinimą 1 pav. nurodyta kryptimi.

3–4. Patikrinkite tvirtinimo ir T8 lempos L / N jungtis. Įstatykite T8 lempą į tvirtinimą, patikrinkite, ar sutampa L / N jungtys.

5–6. Užfiksuokite jungtį.

7. Laikiklį prie sienos prisukite varžtais.

8. Tvirtinimą uždėkite ant paruošto laikiklio.

9. Prijunkite maitinimo laidą prie tvirtinimo. Įjunkite maitinimą.

ĮSPĖJIMAS

- Šviestuvus skirtas tik stacionariam montavimui.
- Šviestuvą junkite tik prie tokio elektros tinklo, kurio instaliacija ir apsauga atitinka taikomus standartus.
- Prieš reguliuodami šviestuvą arba atlikdami kitus veiksmus, atjunkite jį nuo kintamosios srovės. Šiuos veiksmus gali atlikti tik įgaliotas asmuo.

- Jei kuri nors šviestuvo dalis pažeista, nenaudokite jo.
- Nekeiskite šviestuvo vidinių laidų.
- Montuoti gali tik elektrotechnikos žinių ir patirties turintys asmenys.
- Šviestuvo nevaldykite pritemdymo valdikliais.
- Patikrinkite, ar išjungtas pagrindinis maitinimo šaltinis.
- Atsargiai, elektros smūgio pavojus.
- Lemputės yra keičiamos.

Emos spol s.r.o. deklaruoja, kad Z73551, Z73552, Z73561, Z73562, Z73571, Z73572 atitinka pagrindinius Direktyvos reikalavimus ir susijusias nuostatas. Prietaisą galima laisvai naudoti ES. Atitikties deklaraciją galima rasti adresu <http://www.emos.eu/download>.



Nemeskite kartu su buitinėmis atliekomis. Pristatykite į specialius rūšiuojamoms atliekoms skirtus surinkimo punktus. Susisieki su vietinėmis valdžios institucijomis, kad šios suteiktų informaciją apie surinkimo punktus. Jei elektroniniai prietaisai yra išmetami atliekų užkasimo vietose, kenksmingos medžiagos gali patekti į gruntinius vandenius, o paskui ir į maisto grandinę, ir tokiu būdu pakenkti žmonių sveikatai.

LV | T8 tukšs fiksators LED caurulei

LED gaismeklis ir paretžets lietošanai iekštelpās un tas ir jāpiestiprina pie cietas pamatnes. Aizsardzības klase IP20 – lietošanai telpās

UZSTĀDĪŠANA

- 1–2. Ieslēdziet fiksatoru saskaņā ar 1. attēlā dotajām norādēm.
- 3–4. Izlasiet L/N atzīmes gan uz stiprinājuma, gan uz T8 caurules. Ievietojiet T8 cauruli stiprinājumā; pārliecinieties, vai L/N atzīmes sakrīt.
- 5–6. Nobloķējiet fiksatoru.
 7. Piestipriniet ar skrūvēm kronšteinu pie sienas.
 8. Piestipriniet stiprinājumu pie sagatavotā kronšteina.
 9. Pievienojiet kabeļa spraudni pie stiprinājuma. Ieslēdziet strāvas padevi.

BRĪDINĀJUMI

- Gaismeklis ir pilnībā piemērots pastāvīgai piestiprināšanai.
- Gaismekli drīkst pieslēgt vienīgi elektrosadales tīklam, kura instalācija un aizsardzība atbilst piemērojamiem standartiem.
- Pirms rīkošanās ar gaismekli vai pirms apkopes atvienojiet to no strāvas. Šo procedūru atļauts veikt vienīgi pilnvarotai personai.
- Ja kādai gaismekļa detaļai ir radies bojājums, nelietojiet gaismekli.
- Neizmaniet gaismekļa iekšējo vadojumu.
- Uzstādīšanu atļauts veikt tikai personām ar elektrotehniskajām zināšanām un pieredzi.
- Neizmantojiet reostatu, lai darbinātu šo gaismekli.
- Pārliecinieties, vai galvenais barošanas avots ir izslēgts.
- Uzmanību! Elektriskā trieciena risks.
- Lukturi ir nomaināmi.

Emos spol. s.r.o. apliecina, ka Z73551, Z73552, Z73561, Z73562, Z73571, Z73572 atbilst Direktīvas pamatprasībām un pārējiem atbilstošajiem noteikumiem. Ierīci var brīvi lietot ES. Atbilstības deklarācija ir pieejama <http://www.emos.eu/download>.



Neizmetiet kopā ar sadzīves atkritumiem. Šim nolūkam izmantojiet īpašus atkritumu šķirošanas un savākšanas punktus. Lai gūtu informāciju par šādiem savākšanas punktiem, sazinieties ar vietējo pašvaldību. Ja elektroniskās ierīces tiek likvidētas izgztuvē, bīstamas vielas var nonākt pazemes ūdeņos un tālāk arī barības ķēdē, kur tās var ietekmēt cilvēka veselību.

EE | T8 tūhi paigaldis LED-torule

LED-valgusti on loodud kasutamiseks siseruumides ja see tuleb paigaldada kõvale pinnale. Sissevoolukaitse IP20 – siseruumides kasutamiseks

PAIGALDAMINE

- 1–2. Pöörake lukku, liigutades seda pildil 1 näidatud suunas.
- 3–4. Kontrollige nii paigaldise kui ka T8-toru L/N klemme. Sisestage T8-toru paigaldisse; veenduge, et L/N on õige.
- 5–6. Lukustage lukk.
 7. Kasutage klambri seinale kinnitamiseks kruvisid.
 8. Kinnitage paigaldis ettevalmistatud klambrile.
 9. Ühendage toitekaabli pistik paigaldisega ja lülitage vool sisse.

HOIATUS

- Valgusti sobib paikseks kinnituseks.
- Valgustit tohib ühendada üksnes sellisesse elektrivõrku, mille ehitus ja kaitse vastavad kehtivatele standarditele.

- Enne valgusti mistahes hooldus- või parandustöid, ühendage valgusti alalisvooluvõrgust lahti. Seda tohib teha üksnes volitatud isik.
- Juhul kui valgusti mistahes osa on vigane, ärge seda kasutage.
- Ärge muutke valgusti sees olevat kaabeldust.
- Paigaldustöid võib teostada ainult elektrotehniliste teadmiste ja kogemustega isik;
- Selle valgustiga mitte kasutada hämardit;
- Veenduge, et vooluvõrk on välja lüüritatud.
- Ettevaatust, elektrilöögi oht.
- Lambid on vahetatavad.

Emos spol.s r.o. kinnitab, et toode koodiga Z73551, Z73552, Z73561, Z73562, Z73571, Z73572 on kooskõlas direktiivi nõuete ja muude sätetega. Seda seadet tohib ELi riikides vabalt kasutada. Vastavusdeklaratsioon on osa kasutusjuhendist ja see on leitav ka kodulehel <http://www.emos.eu/download>.



Ärge visake ära koos olmejäätmetega. Kasutage spetsiaalseid sorteeritud jäätmete kogumispunkte. Teavet kogumispunktide kohta saate kohalikult omavalitsuselt. Elektrotehnikaosadmete prügimäele viskamisel võivad ohtlikud ained pääseda põhjavele ja seejärel toiduahelasse ning mõjutada nii inimeste tervist.

BG | Шина T8 за LED пурта

Светодиодното осветително тяло е предназначено за монтиране на закрито върху твърда основа. Степен на защита IP20 – за използване на закрито.

МОНТАЖ

- 1–2. Завъртете скобата, като я преместите в посоката, показана на изображението.
- 3–4. Прочетете къде са фазата (L) и нулата (N) както за шината, така и за T8 пуртата. Вкарайте T8 пуртата в шината; уверете се, че фазата (L) и нулата (N) съвпадат.
- 5–6. Заклучете скобата.
7. С помощта на винтове закрепете конзолата за стена.
8. Закрепете шината за подготвената конзола.
9. Свържете щепсела към шината и включете захранването.

ПРЕДУПРЕЖДЕНИЕ

- Осветителното тяло е подходящо само за неподвижен монтаж.
- Осветителното тяло трябва да се свързва само към електрическа захранваща мрежа, чието изпълнение и защита съответстват на действащите стандарти.
- Преди започване на каквато и да е работа по осветителното тяло, то трябва да се изключи от електрическата мрежа. Тази операция трябва да се извърши от правоспособно лице.
- При повреда на която и да е част на осветителното тяло престанете да го използвате.
- Не променяйте вътрешните електрически връзки в осветителното тяло.
- Монтирането трябва да се извършва само от лица с електротехнически знания и опит.
- Не използвайте димер за това осветително тяло.
- Уверете се, че главното захранване е изключено.
- Внимание, риск от токов удар.
- Лампите са сменяеми.

Emos spol.s r.o. декларира, че Z73551, Z73552, Z73561, Z73562, Z73571, Z73572 отговаря на основните изисквания и други разпоредби на Директива. Оборудването може да се използва свободно в рамките на ЕС. Декларацията за съответствие е част от това ръководство и може да бъде намерена също на уебсайта <http://www.emos.eu/download>.



Не изхвърляйте електрически уреди с несортираните домакински отпадъци; предавайте ги в пунктовете за събиране на сортирани отпадъци. Актуална информация относно пунктовете за събиране на сортирани отпадъци може да получите от компетентните местни органи. При изхвърляне на електрически уреди на сметищата е възможно в подпочвените води да попаднат опасни вещества, които след това да преминат в хранителната верига и да увредят здравето на хората.

GARANCIJSKA IZJAVA

1. Izjavljamo, da jamčimo za lastnosti in brezhibno delovanje v garancijskem roku.
2. Garancijski rok prične teči z datumom izročitve blaga in velja 24 mesecev.
3. EMOS SI d.o.o. jamči kupcu, da bo v garancijskem roku na lastne stroške odpravil vse pomanjkljivosti na aparatu zaradi tovarniške napake v materialu ali izdelavi.
4. Za čas popravila se garancijski rok podaljša.
5. Če aparat ni popravljen v roku 45 dni od dneva prijave okvare lahko prizadeta stranka zahteva novega ali vračilo plačanega zneska.
6. Garancija preneha, če je okvara nastala zaradi:
 - nestrokovnega-nepooblaščenega servisa
 - predelave brez odobritve proizvajalca
 - neupoštevanja navodil za uporabo aparata
7. Garancija ne izključuje pravic potrošnika, ki izhajajo iz odgovornosti prodajalca za napake na blagu.
8. Če ni drugače označeno, velja garancija na ozemljskem območju Republike Slovenije.
9. Proizvajalec zagotavlja proti plačilu popravilo, vzdrževanje blaga, nadomestne dele in priklopne aparate tri leta po poteku garancijskega roka.
10. Naravna obraba aparata je izključena iz garancijske obveznosti. Isto velja tudi za poškodbe zaradi nepravilne uporabe ali preobremenitve.

NAVODILA ZA REKLAMACIJSKI POSTOPEK

Lastnik uveljavlja garancijski zahtevek tako, da ugotovljeno okvaro prijavi pooblaščen delavnici (EMOS SI d.o.o., Ob Savinji 3, 3313 Polzela) pisno ali ustno. Kupec je odgovoren, če s prepozno prijavo povzroči škodo na aparatu. Po izteku garancijskega roka preneha pravica do uveljavljanja garancijskega zahtevka. Priložen mora biti potrjen garancijski list z originalnim računom.

EMOS SI d.o.o. se obvezuje, da bo aparat zamenjal z novim, če ta v tem garancijskem roku ne bi deloval brezhibno.

ZNAMKA: _____ Svetilka za LED cev T8

TIP: _____

DATUM IZROČITVE BLAGA: _____

Servis: EMOS SI, d.o.o., Ob Savinji 3, 3313 Polzela, Slovenija
tel: +386 8 205 17 21
e-mail: naglic@emos-si.si